

500日圓折價券合作贊助餐飲店

在合作贊助餐飲店消費時，請出示 45°N PASS 「第 87 頁以後」的「500 日圓折價券」。

※ 1 次可同時使用 2 張，也可 1 次只用 1 張。(但部分店鋪除外)

※ 本券一律不得兌換現金(亦不找零)。



利尻島

RISHIRI Island

酒吧 【推薦】豐富多樣的下午茶

1 BAR DE CERO
在 2017 年 5 月 12 日開幕! 提供豐富多樣的酒類與手作的西班牙酒館風味下酒菜等!! 是一處能讓人盡情放鬆休憩的好地方。

住 利尻富士町鷺泊字本町(旁道通<Bypass Ave.>)
電 0163-85-7810
營 19:00~0:00(點餐至 23:00 點飲料至 23:30)
休 週三
網 www.facebook.com/cero0970101risiri/

日式酒吧 【推薦】各種酒類、無酒精飲料

2 阿信酒吧 (Oshin)
這是間充滿懷舊風情的老酒吧。因有提供價格實惠的無限暢飲方案，成為當地男女老幼歡聚的好去處。內設卡拉OK 可供來賓大聲高歌!

住 利尻富士町鷺泊字榮町(旁道通<Bypass Ave.>)
電 ※無店家電話
營 不定期
休 不定休

咖啡廳 【推薦】各種拉麵、甜點

3 TSUKI CAFÉ
這是家位在鷺泊渡輪總站 2 樓，風格時尚的咖啡廳。不僅有提供午餐，還有甜點及咖啡。

住 利尻富士町鷺泊字港町(渡輪總站 2 樓)
電 0163-85-7474
營 11:30~14:00
休 週三
網 tsukirishiri.wixsite.com/tsuki/grid

魚貝類料理、海鮮料理、壽司、冰淇淋 【推薦】利尻子、萬年雪霜淇淋

4 利尻龜一 歐他拖馬利店
利尻龜一就位在「歐他拖馬利沼」的湖畔，本店創業至今已有一百二十年的歷史，在利尻島算是老商號。裡面有販售伴手禮、輕食，還設有餐廳等相當便利。

住 利尻富士町鬼島歐他拖馬利沼 利尻龜一
電 0163-83-1361
營 8:30~17:30
休 週日營業

戶外活動、體驗、休閒活動 【推薦】昆布脆片、利尻咖啡

5 利尻島之驛站 海藻之里・利尻
這裡是利用百年老建築所改裝而成的島之驛站。裡面設有咖啡區、石藏藝廊，還會舉辦各種體驗活動。

住 利尻町沓形本町 53-1
電 0163-84-2514
營 8:30~17:00
休 無休
網 shimanoeki.wixsite.com/home

伴手禮・冰淇淋 【推薦】就愛利尻山冰淇淋 (Ice-Rishirizan)、昆布鹽

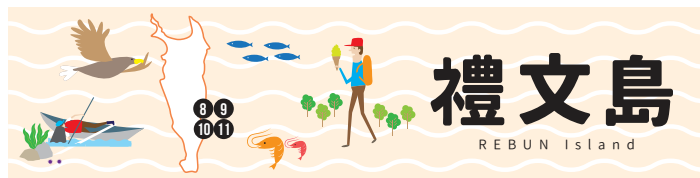
6 北利道
對展現利尻當地特色十分堅持，因此店內提供各種只有這裡才吃得到的料理。

住 北海道利尻郡利尻町沓形字富士見町 136
電 0163-84-3011
營 10:00~17:00
休 不定休

義式料理・小酒館・餐廳酒吧 【推薦】義大利麵、Coelacanth 沙拉

7 BISTRO-YA Coelacanth
這是島內唯一的義大利餐廳，所有餐點均以手工精心製作，處處講究，十分有人氣。

住 利尻町沓形富士見町
電 0163-84-3777
營 18:00~24:00
休 不定休



禮文島

REBUN Island

食堂・居酒屋 【推薦】章魚咖哩飯、磯海苔拉麵

8 Sazanami 食堂
提供各種以島上食材為主的料理，能吃到媽媽的味道，相當受到當地人的愛戴。總是笑臉迎人的店老闆在此恭候各位的蒞臨!

住 禮文町大字香深村字 Tonnai 入舟
電 0163-86-1420
營 10:00~22:00
休 夏季期間無休

食堂・居酒屋 【推薦】海膽丼飯、花魚定食、岩海苔烏龍麵、岩海苔拉麵

9 花文餐廳 (Kamon)
位在香深渡輪總站的正前方，氣氛十分溫馨。同時這裡也有經營民宿，提供無附餐的住宿服務。

住 禮文町香深村 Waushi
電 0163-85-7890
營 11:00~13:00, 17:00~23:00
休 夏季期間無休

食堂・居酒屋・爐端燒 【推薦】元祖花魚噲噲燒 ※凡消費滿 2,000 日圓以上，每人 1 次可用 1 張折價券。

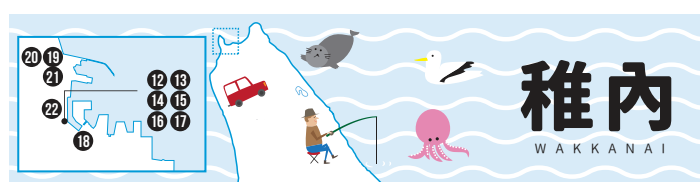
10 千鳥 爐端燒
「元祖花魚噲噲燒」是一深受島民喜愛的料理，千鳥爐端燒正是以爐端燒方式提供這道料理的名店。另有拉麵和燒肉定食等!

住 禮文町香深村字 Tonnai
電 0163-86-2130
營 11:00~點餐至 21:30
休 無

壽司・食堂 【推薦】500 日圓折價券適用菜單 ● 海鮮丼 1,650 日圓 ● 磯子拉麵 1,500 日圓 ● 花魚蒲燒丼飯 (數量限定) 850 日圓

11 武 Chan 壽司
這是位在香深渡輪總站 2 樓的食堂。不僅可以品嚐到海膽等當季的美味，還有必吃的花魚、壽司等各種菜色可供選用!

住 禮文町香深村字尺忍 (香深港渡輪總站內)
電 0163-86-1896
營 10:30~18:30
休 無
網 www.takechansushi.com/



稚內

WAKKANAI

海鮮丼飯 【推薦】稚內美食饗宴丼飯、豪華彩虹丼飯 ※ 1 名 1 次可用 1 張折價券

12 浮玉 (副港市場內)
海鮮丼飯的種類豐富! 每碗都裝滿了稚內現撈的新鮮海產!

住 北海道稚內市港 1-6-28
電 0162-29-0829
營 11:00~17:00
休 不定休
網 www.wakkanai-fukukou.com/

燒肉・火鍋・海鮮燒烤 【推薦】燒肉、成吉思汗烤羊肉、熟烤咖哩飯、鮭魚奶油醬油飯 ※ 1 名 1 次可用 1 張折價券

13 漁火亭 (副港市場內)
燒肉、海鮮燒烤、火鍋、涮涮鍋等美食皆可在這一網打盡! 能邊欣賞稚內港風光邊享用的燒烤更是一絕!

住 北海道稚內市港 1-6-28
電 0162-23-7401
營 中午 11:00~14:30, 晚上 17:00~21:30
休 每週二
網 www.wakkanai-fukukou.com/

和食餐廳 ※ 1 名 1 次可用 1 張折價券

14 和食餐廳 底曳船 (副港市場內)
底曳船是進駐在副港溫泉設施內的餐廳。泡湯後最令人期待的就是這裡的當季現撈海產及講究的好味道。蕎麥麵及稚內豐富的食材絕對能讓您大飽口福!

住 北海道稚內市港 1-6-28
電 0162-22-1717
營 11:00~20:30
休 不定休
網 www.wakkanai-fukukou.com/



500日圓折價券合作贊助餐飲店

在合作贊助餐飲店消費時，請出示 45°N PASS 「第 87 頁以後」的「500 日圓折價券」。

※1次可同時使用2張，也可1次只用1張。(但部分店鋪除外)

※本券一律不得兌換現金(亦不找零)。



伴手禮

15 利尻富士屋

(副港市場內)

網羅稚內、利尻、禮文的海產物及特產禮品等品項豐富齊全!

【推薦】干貝海苔、煙燻鮭魚、利尻昆布拉麵、最北的銅鑼燒
 ※1名1次可用1張折價券
 住 北海道稚內市港1-6-28
 電 0162-24-2296
 營 9:30~17:30
 休 不定休
 web risirifujiya.web.fc2.com
 store.shopping.yahoo.co.jp/risirifujiya/



拉麵

16 伽拉屋拉麵

(Karaya)

對湯頭及醬汁均有獨到的堅持與講究。為了能呈現出湯頭的醇厚與美味，不惜花費12小時熬製。

【推薦】鹽丸拉麵、味噌拉麵、螃蟹拉麵
 ※1名1次可用1張折價券
 住 稚內市中央3丁目2-9
 電 0162-23-4012
 營 11:00~14:00、17:30~19:00
 休 週一(若遇國定假日照常營業)
 web www.welcome.wakkanai.hokkaido.jp/gurumet/men/karaya/



居酒屋・郷土料理

17 車屋・源氏

(Kurumaya・Genji)

以在鄂霍次克海及日本海之間的宗谷海峽所捕撈的海產為中心，提供當季的山珍海味，滿足賓客味蕾。

【推薦】章魚涮涮鍋
 【500日圓折價券使用條件】僅可用於夜間時段。限個人消費達5,000日圓以上者適用，每人限用1張。
 住 稚內市中央2丁目8-22
 電 0162-23-4111
 營 11:00~14:00、17:00~22:00
 休 不定休
 web www.welcome.wakkanai.hokkaido.jp/gurumet/izakaya/genji/



居酒屋・爐端燒

18 北之海鮮爐端燒魚吉

以當地取得的鮮魚海產為主，提供生魚片及烤物等新鮮的食材。

【500日圓折價券使用條件】僅可用於夜間時段。限個人消費達2,000日圓以上者適用，每人限用1張。
 住 稚內市大黑2丁目7-32
 電 0162-24-7641
 營 17:00~23:00L.O.
 休 12/31
 web www.kobayashi-group.jp/uokiti.html
 ※不可與其他折價券、優惠券併用。



壽司屋

19 Narasushi

不僅是「三大蟹」，還有使用以利尻昆布為食的「海膽」、宗谷章魚等當季食材製成的握壽司及各種美味佳餚都是店家的自豪之作。實惠的價格也令人吃得放心。

【500日圓折價券使用條件】僅可用於夜間時段。限個人消費達5,000日圓以上者適用，每人限用1張。
 住 稚內市中央2丁目13番
 電 0162-23-6131
 營 中午11:00~14:00、晚上16:00~23:30
 休 不定休
 web www.narasushi.com/



居酒屋・郷土料理

20 北之味心竹Chan

以時令海鮮為主的菜色一應俱全。日本最北端之地的壽司好吃得沒話說!螃蟹也好吃!!通通都美味!!

【500日圓折價券使用條件】僅可用於夜間時段。限個人消費達5,000日圓以上者適用，每人限用1張。
 住 稚內市中央2丁目8番
 電 0162-22-7130
 營 中午僅受理預約訂餐，晚上17:00~23:00
 休 不定休
 web take-chan.co.jp/
 ※不可與其他折價券、優惠券併用。



伴手禮店

21 Wakanai Select

這是網羅了北海道內各地好物的食品精選店。擺滿了美食與當季美味的店內，能讓您將北海道好物一網打盡!

【500日圓折價券使用條件】購物消費滿1,000日圓以上者，可使用1張500日圓折價券。購物消費滿2,000日圓，可使用2張500日圓折價券。(限用現金付款)
 住 稚內市中央3丁目6番1號 KIT Acolor 1樓
 電 0162-29-0277
 營 9:00~19:00
 休 年末年初



伴手禮店

22 稚內丸善(株) 海產禮品港口店

從螃蟹、干貝、蝦子、鮭鱒魚卵、鮭魚卵、海味珍饈到各種禮品應有盡有。也可宅配至日本各地。

【500日圓折價券使用條件】購物消費滿2,000日圓以上者，可使用1張500日圓折價券。購物消費滿4,000日圓，可使用2張500日圓折價券。(限用現金付款)
 住 稚內市港1-6
 電 0162-24-3119
 營 7:00~18:00
 休 無休
 web www.rakuten.co.jp/w-maruzen/